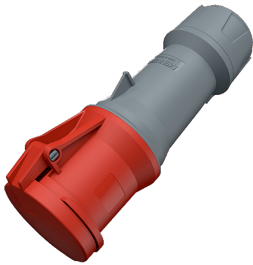


## Kupplung PowerTOP® plus

Part no. 3285



- Schraubkontakt
- Rahmenklemmen
- SoftCONTACT
- hochwärmebeständige Kontaktträger
- Verschraubung mit Abdichtung
- Zugentlastung und Kabelknickschutz
- Gehäuse mit Gewindeverschluss
- Sicherungsschieber für Gehäuse und Verschraubung
- Produkte mit Pilotkontakt: Bestellnr. + Index P

### Technical specifications

Ampere	63 A
Poles	5 p
Voltage	400 V
Clock position	6 h
Hertz	50-60 Hz
Connection technology	Screw terminals
Contact	highly heat resistant contact carrier, X-CONTACT®
Protection type	IP 44
Weight	840 g
Declaration of Conformity	DE, VDE, CN, CQC

### Drawing